

A modern wooden building with a large deck and a pond at dusk. The building features a prominent overhanging roof with a wooden slat ceiling. The deck is furnished with a table and chairs. The interior is visible through large glass doors, showing a kitchen area. The building is surrounded by a pond with reeds, and the scene is illuminated by warm interior and exterior lighting against a twilight sky.

# Linax

## Fasādes apdare

## LINAX.

Lielākā daļa cilvēku ir pazīstami ar parastiem zem spiediena impregnētiem kokmateriāliem, kur kokmateriāla porās tiek ievadītas koksnes aizsargājošas vielas, lai padarītu to izturīgāku un aizsargātu to no dažādiem bojājumiem un nelabvēlīgiem apkārtējās vides apstākļiem.

*Linax* ir impregnēšanas process, kur tiek sperts solis tālāk un kokmateriālam tiek veikta divkārša apstrāde - vispirms tas tiek impregnēts zem spiediena, un pēc tam tas papildus vakuumā tiek vārīts linsēklu eļļā, kur tvaika veidā kokmateriālā esošais ūdens tiek aizstāts ar linsēklu eļļu. Vienkāršāk sakot, spiedienimpregnētiem kokmateriāliem tiek uzklāta papildus aizsargkārtā, lai nodrošinātu ilgāku kalpošanas laiku un panāktu vairākas unikālas īpašības:

- mazāku kokmateriālu plaisāšanu, šķelšanos un skaidu veidošanos;
- formas noturību, kas atvieglo montāžas procesu;
- retāku un vienkāršu apkopi;
- teicamu noturību pret trupes veidošanos;
- ilgmūžību.



## LINAX FASĀDES APDARE.

Izvēloties *Linax* apdares dēļus, Jūs varēsiet izbaudīt skaistu koka apdari ar īsta koka sajūtu par pieņemamu cenu!

*Linax* apdares dēļi ir pieejami dabīgā koka, brūnā vai pelēkā krāsā. *Linax Brown* un *Linax Grey* dēļiem ir laba krāsu noturība, savukārt, ja izvēlaties *Linax Natural* apdari, tā laika gaitā iegūs skaisti pelēku toni.

*Linax* ir videi draudzīgs un ilgtspējīgs kokmateriāls, kas ļoti augsto mitruma atgrūšanas spēju dēļ ir īpaši piemērots ekstrēmiem apkārtējās vides apstākļiem. *Linax* apdares dēļi ir gatavi montāžai, nezaudē formu un tiem retāk ir nepieciešama atkārtota apkope.

Izvēloties *Linax*, Jūs iegūstat videi draudzīgu produktu no sertificētiem Zviedrijas izejmateriāliem.

Pareizi uzstādot, *Linax* apdares dēļiem ir ilgs kalpošanas laiks, un līdz 50 gadu ilga aizsardzība pret trupu. Ievērojiet ieteikumus, kas norādīti turpmāk sniegtajā informācijā, lai nodrošinātu pēc iespējas ilgāku un kvalitatīvāku apdares kalpošanu laiku.

*Linax* produktu aprakstus, tehniskos rasējumus, lietošanas un tehniskās apkopes instrukcijas digitālā formātā pieejamas vietnē [www.bitus.lv](http://www.bitus.lv).



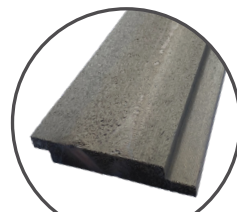
[www.bitus.lv](http://www.bitus.lv)



LINAX  
BROWN



LINAX  
NATURAL



LINAX  
GREY

# SORTIMENTS.

PROFILS:  
**22x70 mm**



PROFILS:  
**22x95 mm**



PROFILS:  
**22x145 mm**



PROFILS:  
**22x120 mm Sparpanel**



PROFILS:  
**22x145 mm Sparpanel**



PROFILS:  
**19x148 mm Dubbelfals Gammal**



PROFILS:  
**22x145 mm Enkelfasspont**



## STIPRINĀJUMI.

Svarīgi izvēlēties pareizu naglu vai skrūvju garumu, lai, veicot montāžu, tās neiedurtos apakšā esošajā vēja izolācijas slānī.

Stiprinājumiem lietojiet **A2 vai A4** klases nerūsējoša tērauda skrūves vai naglas ar korozijizturības klasi **C4** vai **C5**. Stiprināšanai iesakām izmantot elektrisko skrūvgriezi vai āmuru, lai kontrolētu stiprinājuma montāžas dziļumu apdares virsmā. Naglojot apdares dēļus ar pneimatisko pistoli, naglas var tikt iesistas pārāk dziļi dēļa virsmā un veicināt mitruma iekļūšanu koksnes neaizsargātajā kārtā. Izmantojot pneimatisko pistoli, iesakām noregulēt tās jaudu, lai naglas galva netiktu līdz galam iesista, un naglas dziļumu līdz ar virsmu noregulētu manuāli ar rokas āmuru.

Ikvienu stiprinājuma vai zāgējuma vietu jāpārklāj ar plānu *Linax* eļļas kārtiņu, lai pasargātu koksni no mitruma iekļūšanas tās neaizsargātajā struktūrā.

Skrūve / Nagla (mm)	Latojuma izmērs (mm)	Stiprinājuma klase	Stiprinājuma solis (mm)	Apjoms (gab./m <sup>2</sup> )
Skrūve 4,8x48	28 x 45	Nerūsējoša tērauda (A2 vai A4)*	600	~35
Skrūve 4,8x55	45 x 45	Nerūsējoša tērauda (A2 vai A4)*	600	~35
Nagla 2,8x48	28 x 45	Nerūsējoša tērauda (A2 vai A4)*	600	~35
Nagla 2,8x55	45 x 45	Nerūsējoša tērauda (A2 vai A4)*	600	~35

\*Korozijizturības klase C4

## SAGATAVOŠANĀS.

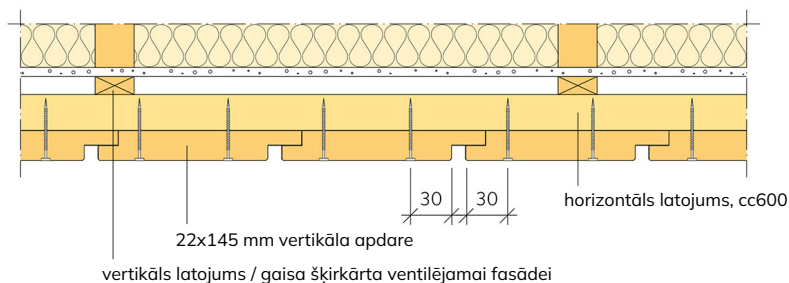
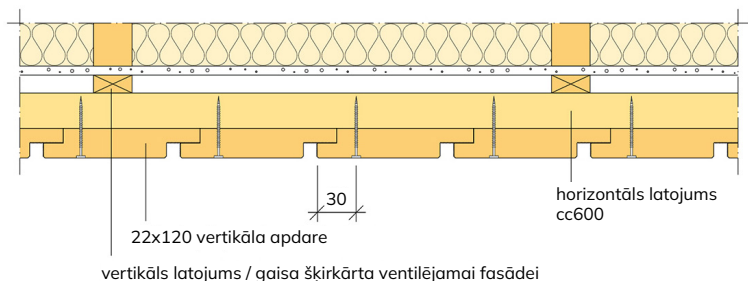
Lai ārējās apdares dēļiem nodrošinātu ilgu kalpošanas laiku, nepieciešams pareiz veikt montāžu. Apdares dēļi jāuzstāda pilnīgi vertikāli vai horizontāli.

Ārējās apdares dēļu konstrukcija jāveido pēc ventilētās fasādes principa. Ventilācijas spraugai aiz apdares dēļiem jābūt vismaz 25 mm. Pārbaudiet un sagatavojiet konstrukciju tā, lai ap logiem, durvīm un palodzēm būtu pietiekams atbalsts dēļu galu nostiprināšanai.

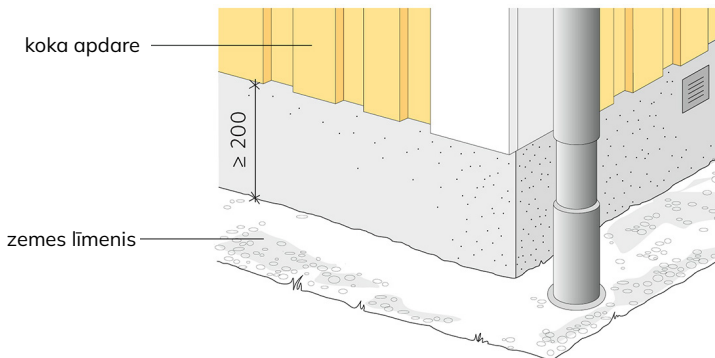
Latojums skrūvju stiprinājumiem jāuzstāda, ievērojot 600 mm attālumu starp skrūvēm. Ieteicamie apakškonstrukcijas latojuma izmēri ir 28x45 mm vai 45x45 mm.

## MONTĀŽA - VERTIKĀLA FASĀDES APDARE.

Vertikāli uzstādāmus *Linax* fasādes apdares dēļus ar platumu 120 mm ir jānostiprina ar vienu skrūvi vai naglu katrā stiprinājuma rindā, bet 145 mm plati apdares dēļi jāstiprina ar divām skrūvēm vai naglām katrā stiprinājuma rindā. Horizontālo latojumu zem apdares jāizvieto ar soli 600 mm.

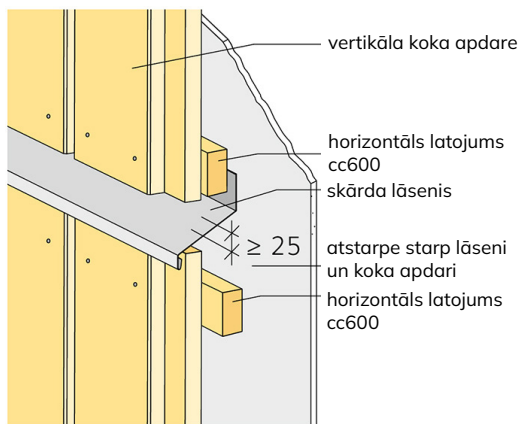


*Linax* apdares dēļi jāstiprina vismaz 200 mm virs zemes līmeņa. Dēļu galus jānostiprina divās vietās 100–150 mm attālumā no dēļa gala vai dēļu savienojuma vietas. Iepriekšēja caurumu urbšana var samazināt plaisāšanas risku. Apdares dēļu galus jāveido ar 15° slīpu leņķi, un griezuma vieta jāapstrādā ar *Linax* eļļas kārtu, lai pasargātu koka apdari no mitruma uzkrāšanās dēļu galos, kas var izraisīt apdares dēļu deformāciju un trupes veidošanos.

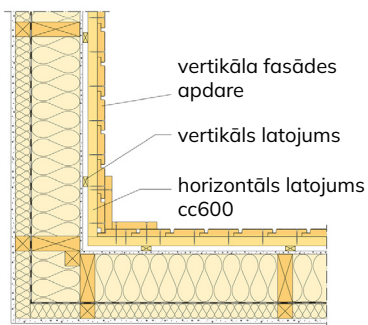
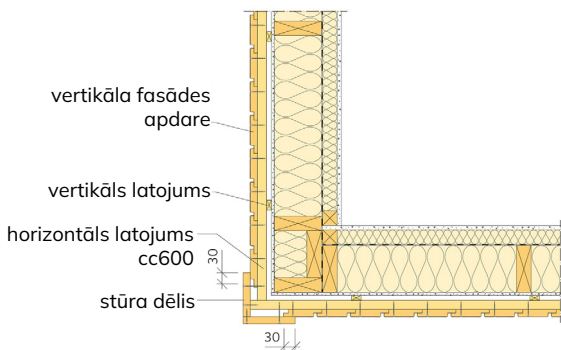


Montējot vertikālo koka apdari, jāizvairās no vertikāliem savienojumiem, tāpēc iesakām rūpīgi pievērst uzmanību fasādes augstumam un izvēlēto dēļu garumam. Ja koka apdari paredzēts savstarpēji savienot garenvirzienā, tad savienojumu vietai jāizmanto skārda lāsenis, kas piestiprināts zem latojuma, virs vēja izolācijas slāņa. Vertikālu savienojumu vietās jāievēro 15° slīpa leņķa griezuma princips un griezuma vietas jāapstrādā ar *Linax* eļļas kārtu.

Latojums apdares piestiprināšanai jānovieto tā, lai stiprinājuma attālums no dēļa gala būtu 100-150 mm. Spraugai starp skārda detaļu un koka apdari jābūt vismaz 25 mm lielai, lai nodrošinātu pietiekošu fasādes ventilāciju un nepieciešamības gadījumā arī apkopi.

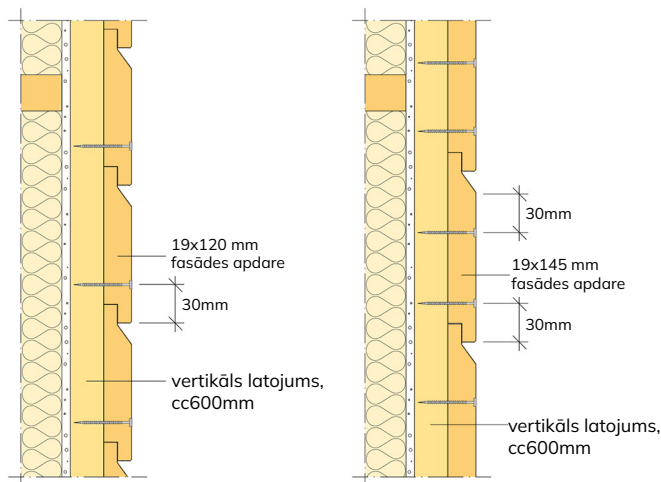


## IEKŠĒJAIS UN ĀRĒJAIS STŪRIS.

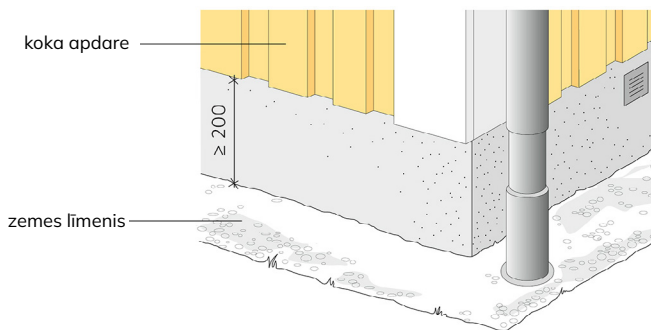


## MONTĀŽA - HORIZONTĀLA FASĀDES APDARE.

Horizontāli uzstādāmus *Linax* fasādes apdares dēļus ar platumu 120 mm ir jānostiprina ar vienu skrūvi vai naglu katrā stiprinājuma rindā, bet 145 mm plati apdares dēļi jāstiprina ar divām skrūvēm vai naglām katrā stiprinājuma rindā. Horizontālo latojumu zem apdares jāizvieto ar soli 600 mm.



Horizontāli uzstādāmi *Linax* apdares dēļi jāstiprina vismaz 200 mm virs zemes līmeņa. Dēļu galus jānostiprina divās vietās 100–150 mm attālumā no dēļa gala vai dēļu savienojuma vietas. Iepriekšēja caurumu urbšana var samazināt plaisāšanās risku.

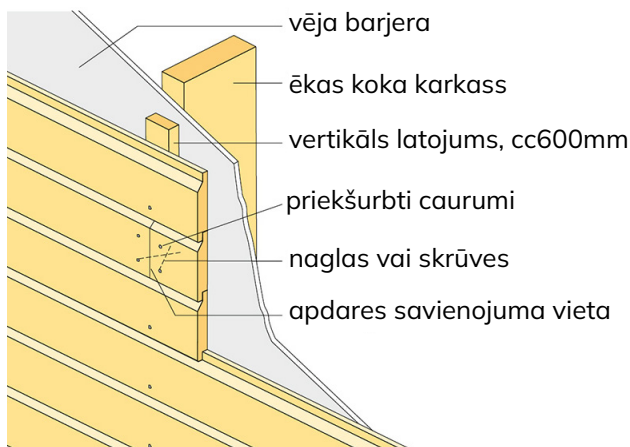


Arī horizontālas apdares apakšējā dēļa ārējo malu jāveido ar 15° slīpu leņķi un griezuma vietu jāapstrādā ar *Linax* eļļas kārtu, lai pasargātu koka apdari no mitruma uzkrāšanās dēļa malā, kas var izraisīt apdares dēļu deformāciju un trupes veidošanos.

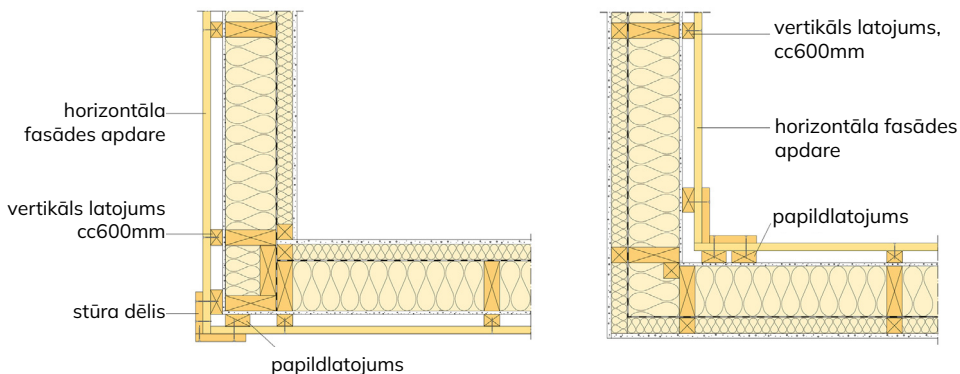


Horizontāli uzstādāmi apdares dēļi garenvirzienā jāsavieno virs vertikālas fasādes latojuma, apdares dēļus pieliekot cieši vienu pie otra. Ja paredzēts savienot horizontālus apdares dēļus, tad iesakām izvēlēties plātaku vertikālu latojumu zem savienojuma, piemēram, 28x70 mm.

Ja paredzēts izvietot vairākus sadursavienojumus, tad iesakām tos novietot vismaz 3 m attālumā vienu no otra. Sadursavienojuma vietā dēļus jāstiprina ar divām skrūvēm vai naglām, un savienojuma vietas vienmērīgi jāizkliedē pa fasādes virsmu.



## IEKŠĒJAIS UN ĀRĒJAIS STŪRIS.



# LINAX EĻĻAS.

Jebkurai koksnei ir nepieciešama apkope, arī *Bitus Linax* produktiem. Tomēr ar *Linax* apstrādātas koksnes kvalitāte ir daudz augstāka, un tā prasa ievērojami mazāku kopšanu nekā neapstrādāta vai spiedienimpregnēta koksne. Laika gaitā eļļa, kas atrodas koksnes ārējā slānī, var nolietoties vai nokrišņi to var izskalot, tāpat arī krāsu pigmentācija var izbalēt.

*Linax* linsēkļu eļļa paredzēta *Linax* apdares un terašu dēļu apstrādei un apkopei. Tā ir pieejama 1 l un 5 l iepakojumos.

## Patēriņš

Ēvelēta virsma 6-8 m<sup>2</sup>/l

Zāgēta virsma 4-6 m<sup>2</sup>/l

*Linax Natural* ir dabīgā toņa eļļa bez papildus pievienotiem krāsu pigmentiem, un pēc sākotnējās dēļu apstrādes ar eļļu tie saglabā savu krāsu. *Linax Natural* dēļi 5-10 gadu laikā (atkarībā no atrašanās vietas un apkārtējās vides ietekmes) dabiski novecos un iegūs sudrabaini pelēku toni.

*Linax Brown* un *Linax Grey* eļļas ir papildinātas ar brūnas un pelēkas krāsas pigmentu. Lai saglabātu vai atjaunotu *Linax Brown* vai *Linax Grey* tonēto dēļu virsmas, tās ieteicams apstrādāt ik pēc 5-6 gadiem terasēm vai ik pēc 12 gadiem fasādēm, vai pēc nepieciešamības.



# UZTURĒŠANA UN APKOPE.

## Pirms apkopes veikšanas

Pirms *Linax* apdares vai terases apkopes koksne ir pienācīgi jānotīra un jānožāvē. Maksimālais mitrums koksnē pirms *Linax* eļļas uzklāšanas nedrīkst būt lielāks par 20%.

Jebkuras sveķu kabatas, kas izveidojušās uz virsmas, jānoskrāpē ar asu nazi. Pirms *Linax* linsēklu eļļas uzklāšanas jānomazgā jebkādas krāsojuma izmaiņas vai pelējums.

## Tīrīšana

Tīrīšanai neizmantojiet augstspiediena mazgātāju, jo tā var noskalot virsslāņa eļļu un sabojāt virsmu.

*Bitus* iesaka noskalot virsmu ar remdenu ūdeni, izmantojot parasto dārza šļūteni. Nepieciešamības gadījumā tīrīšanai var izmantot maigus sadzīves tīrīšanas līdzekļus, kas nesatur balinātājus.

## Pielietošana

Kad *Linax* dēļi ir tīri un sausi, *Linax* linsēklu eļļu uzklāj tieši uz koka un ar mīkstu otu pārklāj virsmu.

*Linax* linsēklu eļļa pirms lietošanas iepakojumā labi jāsamaisa. Pēc uzklāšanas *Linax* linsēklu eļļas žūšanas laiks ir 24 stundas.

## Uzglabāšana

*Linax* eļļas iepakojumi jāuzglabā vēsā un vēdināmā vietā. Vislabāk, ja temperatūra nav zemāka par 5 °C.

Lūdzu, ievērojiet! Apkopei izmantotajām drānām ir paš aizdegšanās risks. Drānas vai otas pēc lietošanas jāmazgā ūdenī.



BITUS LATVIA SIA

LĀČPLĒŠA 75-5/6 | RĪGA | LV-1011 | LATVIJA

TEL: +371 22 008 885

MAIL: INFO@BITUS.LV

WEB: WWW.BITUS.LV